



CHLOÉ LELIEVRE

illustratrice

portfolio 2024

www.chloe-lelievre.fr

[chloeelv](https://www.instagram.com/chloeelv)

contact@chloe-lelievre.fr

06 36 79 39 62

PARDONNE-MOI SI TU PEUX



**Si nous avons tous besoin
du pardon, est-il vraiment une
vertu et à quoi s'applique-t-il ?**

PAR MÉLANIE SEMAINE, PROFESSEURE DE PHILOSOPHIE
ILLUSTRATIONS CHLOÉ LELIÈVRE

Si le héros grec Achille, face à l'offense infligée par son roi Agamemnon, ne s'était pas enfermé dans la colère et le ressentiment et était reparti au combat avant le sacrifice de son ami Patrocle, la guerre de Troie se serait terminée bien plus tôt (voir *L'éléphant* n° 18). Et si, avant lui, le roi Ménélas avait renoncé à se venger de celui qui avait séduit sa femme, elle n'aurait même pas eu lieu. Il est aisé que chacun pardonne la faute commise à son encontre. *L'Iliade* nous montre cependant que cela n'a rien de facile : la colère, la haine, le mépris ou l'orgueil sont des réponses plus immédiatement accessibles à l'être humain (et même aux dieux, dans la mythologie grecque). Par contraste, le pardon apparaît comme une réaction noble, qui consiste à dépasser nos affects pour accepter d'effacer la culpabilité de celui qui nous a blessés. La faute n'est pas oubliée, mais la dette du coupable disparaît. La capacité à pardonner serait donc une vertu admirable.

Pourtant, si celui qui commet une faute est considéré comme coupable, et s'il a à ce titre une dette envers ses victimes, c'est



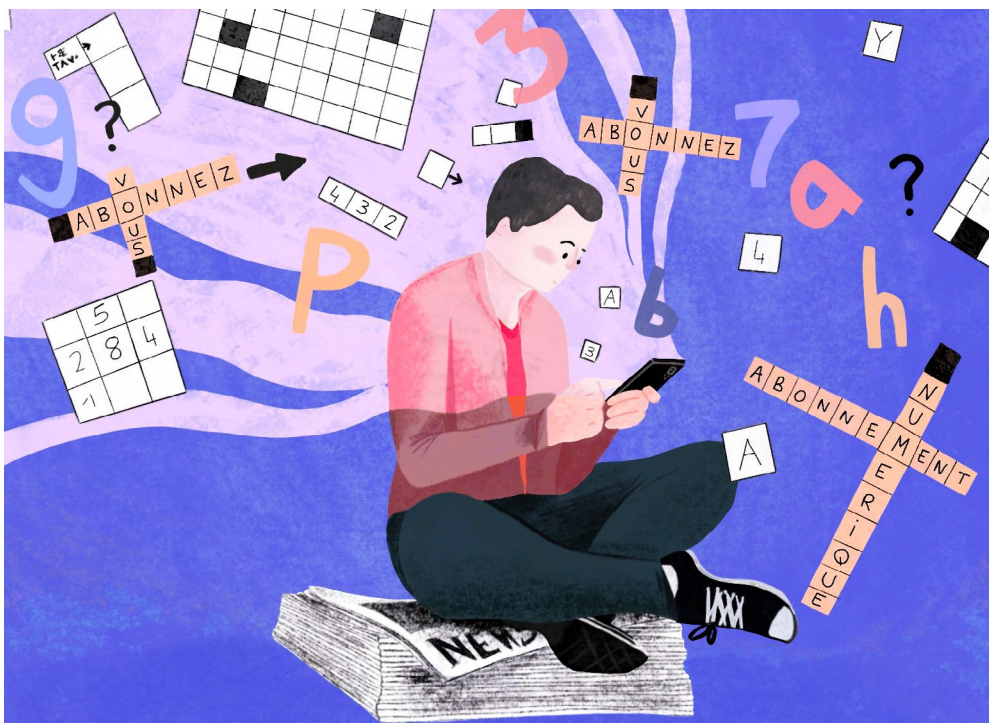
L'éléphant, la revue

3 illustrations pour le dossier philosophie "Pardonne moi si tu peux" + illustration pour l'article "Peut-on pardonner les crimes contre l'humanité ?" - été 2024



Le Pèlerin magazine - Bayard

illustrations pour la rubrique "Le coeur qui parle" déc 22, mars 23, août 23, sept 24



Jeux en ligne : un casse-tête rentable pour les titres de presse



Télévision : quand la bienveillance détrône la concurrence

La revue des médias - Institut national de l'audiovisuel

printemps 2024



Les fantômes

projet personnel sur le thème de la santé mentale



Journée internationale des droits des femmes

8 mars 2024

Affiche pour le Lama

concerts surprises dans le Vignoble nantais



LAMA #28

Les Autres Musiques d'Aujourd'hui

dimanche 15 octobre - 16h30 / Ouverture des portes à 16h
au Moulin de la Bidière, Monnières

Places limitées, réservation conseillée : www.lama44.fr
Suivez les actualités du Lama sur Facebook : [lama44actu](https://www.facebook.com/lama44actu)
et sur Instagram : [lama_du_vignoble_nantais](https://www.instagram.com/lama_du_vignoble_nantais)

Illustration : Chloé Lelièvre



Axelle

Carte blanche pour le magazine féministe belge Axelle

été 2024







Illustration pour Ester Ramos

Autrice, copywriter
pour sa formation "Les voyages d'Ulysse"



Mairie de Vallet (44)

création de la carte de vœux 2024

(+ déclinaisons pour les supports de communication)



illustrations
pour la journée de la Terre
avril 2023

ALBERT

Petit journal illustré

Numéro 139 - Du 3 au 30 juillet 2023

3,50 €



Illustration : Chloé Lelièvre

journal Albert

Création de la Une (déclinée à l'intérieur)
du journal pour enfants Albert n°139 - juil 23



Les bruits de la forêt

illustration animée



La Vélodyssée -
cyclotourisme
affiche pour la véloroute Vélodyssée

BI KIDUDE

chanteuse de taarad zanzibaroise



GRACE O'MALLEY

Pirate irlandaise du XVI^e siècle



Les femmes célèbres... mais (presque) oubliées

Portraits de femmes - projet personnel en cours



IZABELA TEXTORISOVÁ
botaniste et scientifique slovaque



HARRIET POWERS
artiste afro-américaine



LOUISE DE BETTIGNIES
Espionne Française
pendant la première guerre mondiale



illustration animée
sur la thématique du deuil



Création de motifs : "Norvège" / "Yosemite"
pour collection papeterie



Magazine Naturelles

Réalisation d'une série de 8 illustrations pour le dossier "La sexualité au naturelle"

printemps 2023





Cabinet de sophrologie
création d'illustrations pour des bons cadeau





réalisation d'un jeu de tarot de Marseille

projet en cours

À PROPOS

Qui suis-je ?

Je m'appelle Chloé Lelievre, je suis nantaise et illustratrice freelance.

J'aime illustrer la poésie du quotidien, l'inattendu et la richesse de nos mondes intérieurs. Autodidacte dans le monde de l'illustration, j'ai eu l'occasion d'exercer d'autres professions en lien avec la gestion de projet et la communication, j'ai fait de ce parcours un atout qui me permet de comprendre les besoins et les modes de fonctionnement de mes clients pour mieux m'y adapter.

Comment est-ce que je travaille ?

J'aime mixer les techniques d'illustration, mélanger la peinture et le numérique, jouer avec les couleurs et expérimenter avec les textures.

Je m'adapte également aux besoins et aux envies de mes clients afin de pouvoir proposer les créations les plus adaptées au rendu souhaité.

Et si nous travaillions ensemble ?

Je suis en recherche constante de nouveaux projets à illustrer, prête à relever de nouveaux challenges créatifs et j'aimerais mettre mon crayon au service de vos idées. N'hésitez pas à me contacter pour que nous puissions en discuter ensemble. À Bientôt !

Quel est mon univers ?

J'aime raconter des histoires, voyager dans le monde des émotions. Mon trait et mes personnages, à première vue plutôt naïfs, appellent à la curiosité, à l'évasion et à l'imagination.

Je m'inspire de mon environnement, de la nature et de ce qui m'émeut. Ma sensibilité me porte souvent vers des sujets comme l'écologie, le féminisme et la santé mentale. Mes clients font régulièrement appel à moi pour réaliser des images conceptuelles, non réalistes, dans lesquelles chacun peut apporter sa lecture personnelle.



www.chloe-lelievre.fr

contact@chloe-lelievre.fr

06 36 79 39 62

 www.instagram.com/chloeelvr

 www.linkedin.com/in/chloe-lvr/